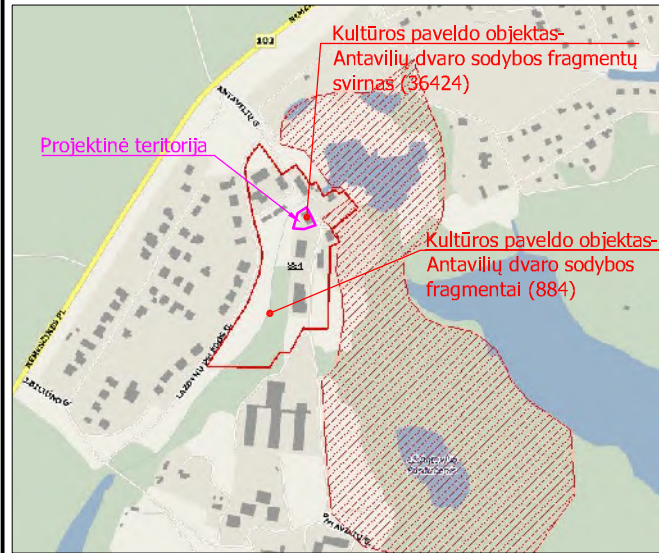


SKLYPO IŠDĖSTYMO SCHEMA



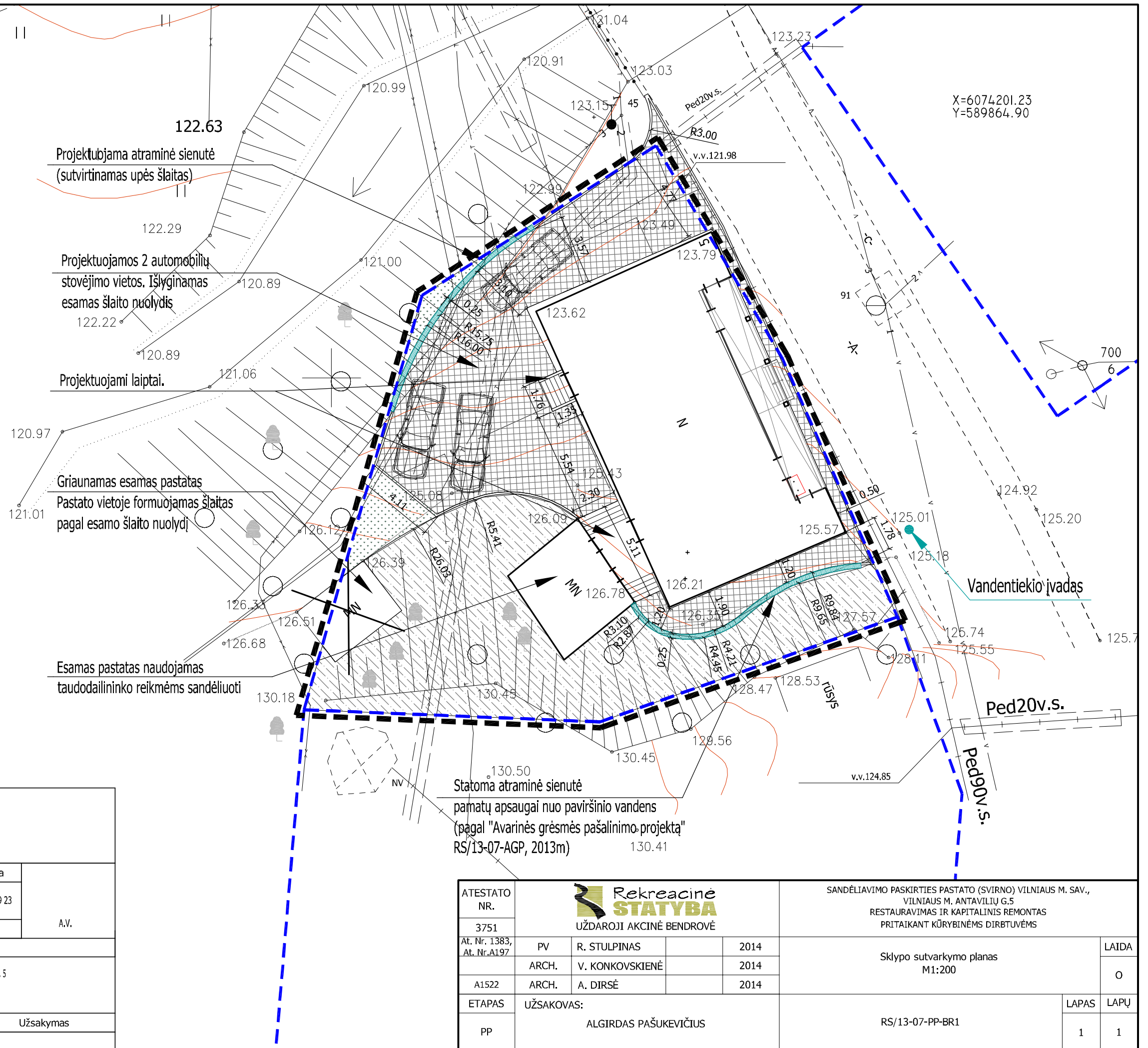
SUTARTINIAI ŽENKLAI:		MATO VNT.	KIEKIS
	Projektuojamos teritorijos riba	ha	0,056
	Sklypų ribos	-	-
	Želdiniai	-	esami
	Esami pavieniai medžiai	-	esami
	Esami pastatai	-	esami
	Projektuojama atraminė sienutė	-	-
	Trinkelės	m <sup>2</sup>	161,36
	Vėja	m <sup>2</sup>	16,55

Aukščių sistema: Baltijos  
Koordinatų sistema: LKS-94 ir Vilniaus vietinė

UAB "GEOLIMBAS"

www.geolimb.lt  
+37060041708

Pareigos	Parašas	Vardas, pavardė	Data	A.V.
Vykdytojas		Darius Vaičiulis kv. paž. nr. 1GKV-471	2013 09 23	
Užsakovas	UAB "Geometra"			
Objektas	Vilniaus m. sav., Antakalnio sen., Antavilių g. 5 topografinė nuotrauka M 1:500			
	Lapų skaičius	Lapo Nr.	Užsakymas	
	1	1		



X=6074201.23  
Y=589864.90

ATESTATO NR.				SANDĖLIAVIMO PASKIRTIES PASTATO (SVIRNO) VILNIAUS M. SAV., VILNIAUS M. ANTAVILIŲ G.5 RESTAURAVIMAS IR KAPITALINIS REMONTAS PRITAIKANT KŪRYBINĖMS DIRBTUVĖMS	
3751	UŽDAROJI AKCINĖ BENDROVĖ			LAIDA	
At. Nr. 1383, At. Nr. A197	PV	R. STULPINAS	2014	Sklypo sutvarkymo planas M1:200	
A1522	ARCH.	V. KONKOVSKIENĖ	2014	O	
ETAPAS	UŽSAKOVAS:			LAPAS LAPŲ	
PP	ALGIRDAS PAŠUKEVIČIUS			RS/13-07-PP-BR1	
				1	1

Projektuojami laiptai.  
Jų forma ir tipas projektuojamas pagal priesvirnio išlikusių laiptų pavyzdį.

Projektuojamos naujos durys - esamo lango anga kertama iki grindų lygio. Viršuje paliekamas esamų gabaritų langas. Langas restauruojamas (keičiamas rėmas, apvadai, angokraščiai). Atkuriamas lango suskirstymas pagal svirno išlikusių langų pavyzdį. Durų varčios dekoras projektuojamas imituojant sienos rąstus.

Projektuojami sanmazgai

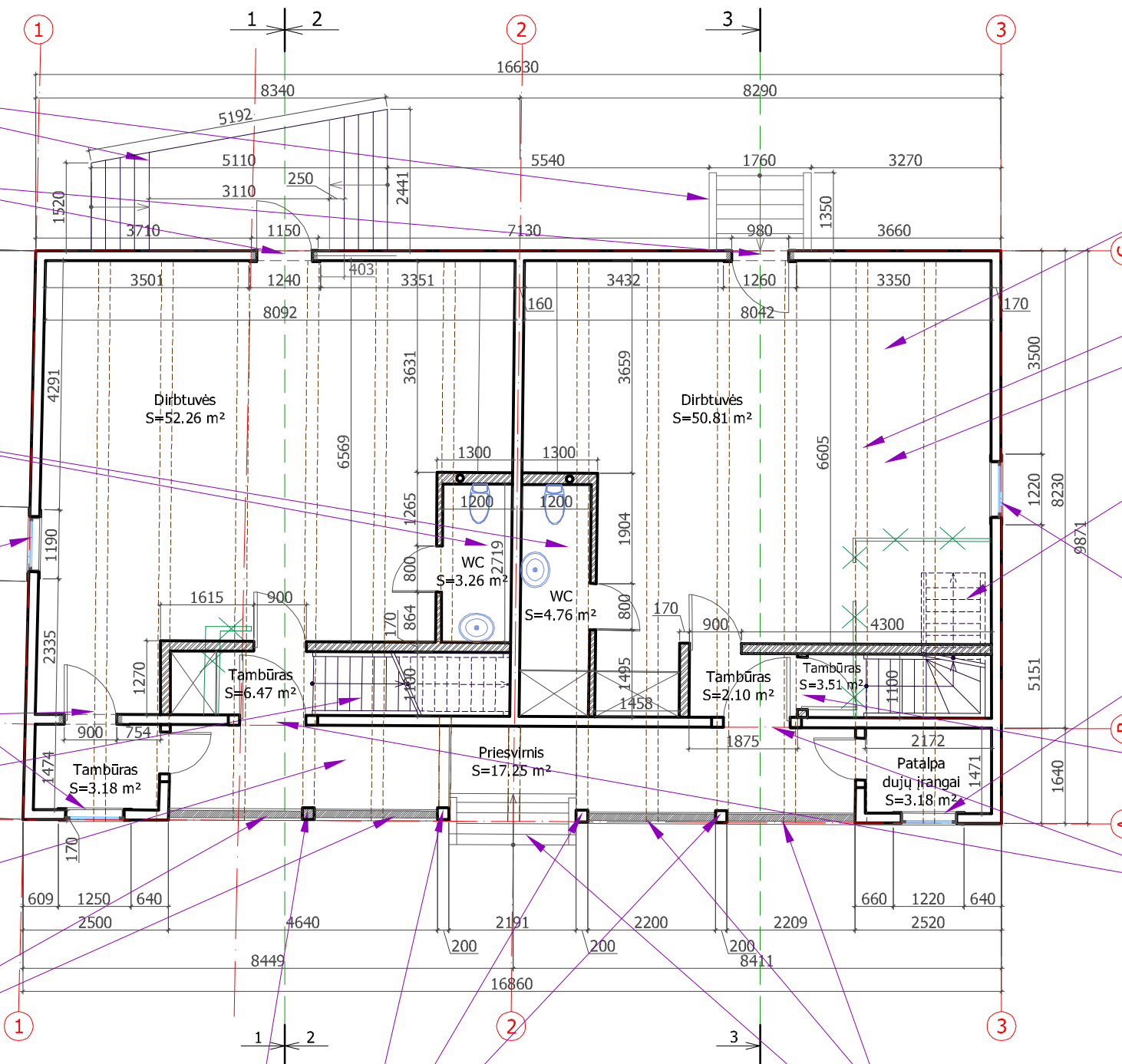
Restauruojamas langas (keičiamas rėmas, apvadai, angokraščiai). Atkuriamas lango suskirstymas pagal svirno išlikusių langų pavyzdį

Projektuojamas naujas įėjimas (kertama durų anga) atskiriant gyvenamas patalpas nuo dirbtuvių

Restauruojami laiptai (keičiami naujais). Keičiant išsaugomas laiptų tipas.

Restauruojamos priesvirnio grindys (keičiamos naujomis). Keičiant išsaugomas grindų tipas pagal svirno esamų autentiškų grindų pavyzdį

Projektuojami turėklai.



Keičiama 1 a. grindų konstrukcija ir danga. Grindys yra šiltinamos. Danga atkuriamą pagal Tarybos vertinimo akte (Nr. KPD-AV-358/1) nurodytą grindų tipą.

Konservuojamos 1a. lubų sijos

Atkuriamas 1 a. lubų apdaila (pagal esamą arba Aukštaitijos regionui būdingą pavyzdį)

Įrengiami nauji laiptai. Jų tipas ir konstrukcija projektuojama pagal esamų autentiškų laiptų pavyzdį

Restauruojamas langas (keičiamas rėmas, apvadai, angokraščiai). Atkuriamas lango suskirstymas pagal svirno išlikusių langų pavyzdį

Projektuojamas atskiras įėjimas į gyvenamas patalpas

Atkuriamas durų varčia pagal išlikusį autentišką analogišką Antavilių dvaro klotimo (unikalus Nr.36429) pavyzdį

Atkuriamas kolona. Briaunos išdrožiamos pagal svirno išlikusių kolonų pavyzdį

Restauruojama kolona (keičiama nauja) Briaunos išdrožiamos pagal svirno išlikusių kolonų pavyzdį

Projektuojami turėklai

Restauruojami priesvirnio laiptai (keičiami naujais)

SUTARTINIAI ŽENKLAI:	
	Išardoma pertvara
	Nauja anga esamoje konstrukcijoje
	Naujai projektuojama siena, pertvara (medinio karkaso konstrukcija)

ATESTATO NR.				SANDĖLIAVIMO PASKIRTIES PASTATO (SVIRNO) VILNIAUS M. SAV., VILNIAUS M. ANTAVILIŲ G.5 RESTAURAVIMAS IR KAPITALINIS REMONTAS PRITAIKANT KŪRYBINĖMS DIRBTUVĖMS		
3751	PV	R. STULPINAS	2014	Pirmo aukšto planas M1:100		
At. Nr. 1383, At. Nr. A197	ARCH.	V. KONKOVSKIENĖ	2014			
A1522	ARCH.	A. DIRSĖ	2014			
ETAPAS	UŽSAKOVAS:			RS/13-07-PP-BR2	LAPAS	
PP	ALGIRDAS PAŠUKEVIČIUS				LAPŲ	
					1	1

Keičiama stogo laikanti konstrukcija - sijos, statramsčiai, viršutinio vainiko rąstų dalis. Gegnės konservuojamos ir restauruojamos (keičiamos naujomis). Pakeistų gegnių ir sijų galai puošiami ornamentais pagal svirno esamą išlikusį pavyzdį. Restauruojama (keičiama nauja) stogo danga. Stogo konstrukcijos šiltinamos. Išsaugomas stogo konstrukcijos tipas ir forma, stogo dangos tipas pagal Tarybos vertinimo akte (Nr. KPD-AV-358/1) nurodytus tipus.

Restauruojamas langas (keičiamas rėmas, apvadai, angokraščiai). Atkuriamas lango suskirstymas pagal svirno išlikusių langų pavyzdį

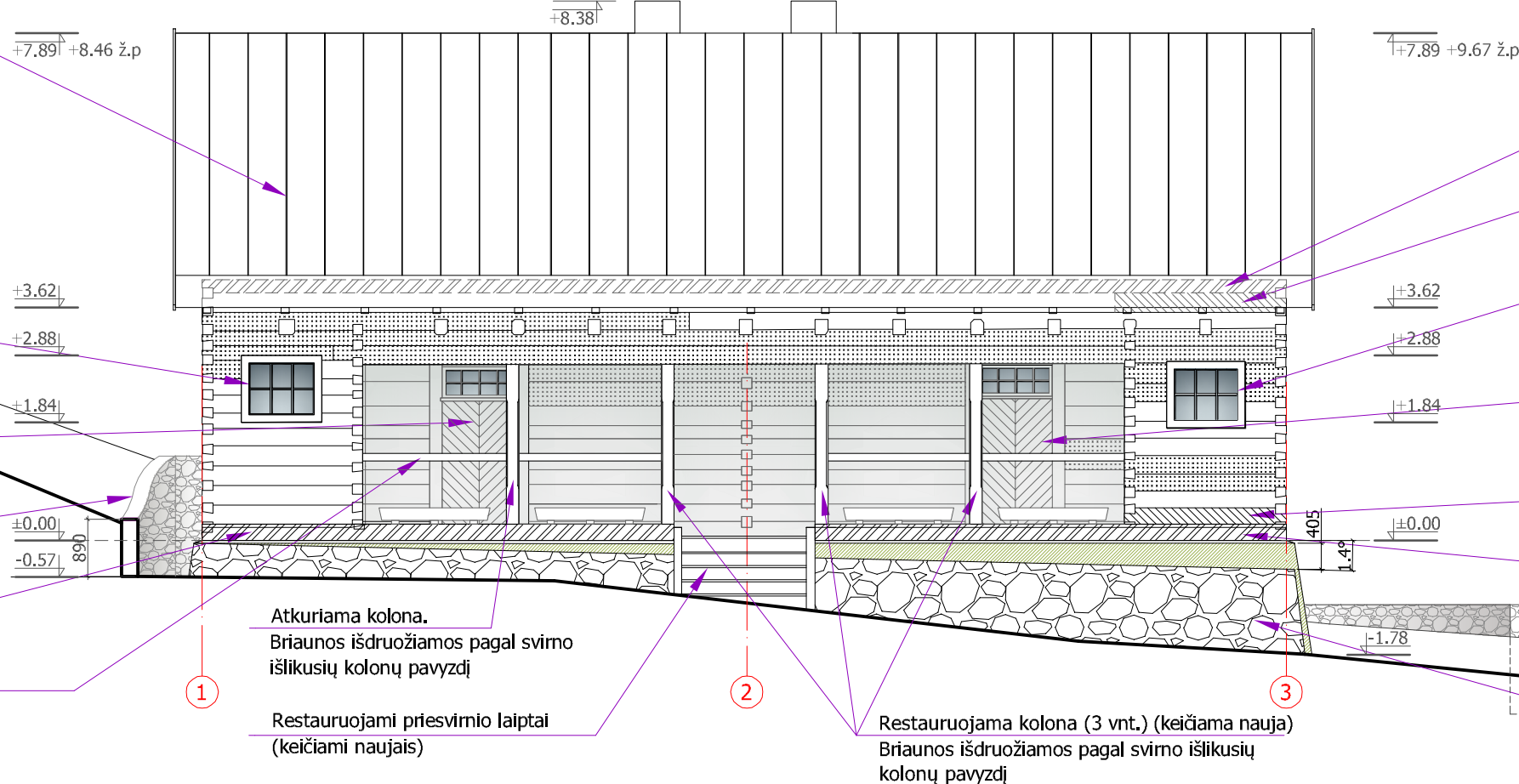
Atkuriamas durų varčia pagal išlikusį autentišką analogišką Antavilių dvaro klotimo (unikalus Nr.36429) pavyzdį

Įrengiama atraminė sienutė pagal "Avarinės grėsmės pašalinimo projektą" (RS/13-07-AGP, 2013m)

Restauruojamas apatinio vainiko rąstas (keičiamas nauju)

Projektuojami turėklai.

Po jais numatoma galimybė statyti vazonus arba kitus dekoratyvinius elementus



Restauruojamas viršutinio vainiko rąstas (keičiamas nauju)

Restauruojama supuvusio rąsto dalis (keičiama nauja)

Restauruojamas langas (keičiamas rėmas, apvadai, angokraščiai). Atkuriamas lango suskirstymas pagal svirno išlikusių langų pavyzdį

Atkuriamas durų varčia pagal išlikusį autentišką analogišką Antavilių dvaro klotimo (unikalus Nr.36429) pavyzdį

Restauruojamas supuvęs rąstas (1 vnt.) (keičiamas nauju)

Restauruojamas apatinio vainiko rąstas (keičiamas nauju)

Projektuojama atraminė sienutė upės šlaitui sutvirtinti

Konservuojami ir restauruojami akmenų mūro pamatai (sustiprinami, atstatoma geometrija, numatomas siūlių užtaisymas, hidroizoliacija)

Atkuriamas kolona. Briaunos išdruožiamos pagal svirno išlikusių kolonų pavyzdį

Restauruojami priesvirio laiptai (keičiami naujais)

Restauruojama kolona (3 vnt.) (keičiama nauja) Briaunos išdruožiamos pagal svirno išlikusių kolonų pavyzdį

Projektuojamas tūrinis stoglangis (2 vnt.) nekeičiant esamų gegnių išdėstymo

Restauruojamas viršutinio vainiko rąstas (keičiamas nauju)

Restauruojama supuvusio rąsto dalis (keičiama nauja)

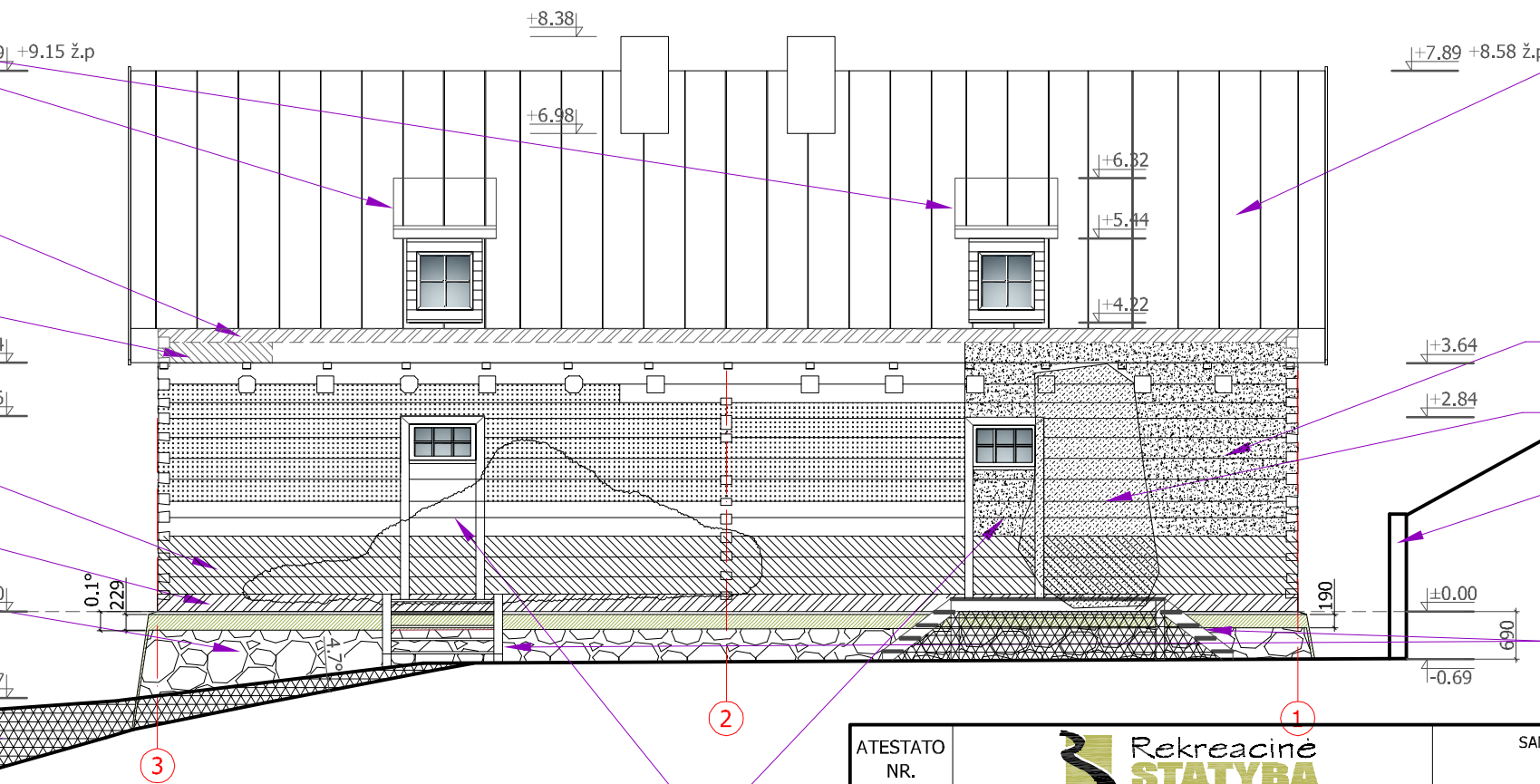
Restauruojami rąstai (3 vnt.) (keičiami naujais)

Restauruojamas apatinio vainiko rąstas (keičiamas nauju)

Konservuojami ir restauruojami akmenų mūro pamatai (sustiprinami, atstatoma geometrija, numatomas siūlių užtaisymas, hidroizoliacija)

Projektuojama atraminė sienutė upės šlaitui sutvirtinti

Išlyginamas esamas šlaito nuolydis



Keičiama stogo laikanti konstrukcija - sijos, statramsčiai viršutinio vainiko rąstų dalis. Gegnės konservuojamos ir restauruojamos (keičiamos naujomis). Pakeistų gegnių ir sijų galai puošiami ornamentais pagal svirno esamą išlikusį pavyzdį. Restauruojama (keičiama nauja) stogo danga. Stogo konstrukcijos šiltinamos. Išsaugomas stogo konstrukcijos tipas ir forma, stogo dangos tipas pagal Tarybos vertinimo akte (Nr. KPD-AV-358/1) nurodytus tipus.

Restauruojama apdegusių rąstų dalis (keičiama nauja)

Apdegę rąstai

Apdegę rąstai

Įrengiama atraminė sienutė pagal "Avarinės grėsmės pašalinimo projektą" (RS/13-07-AGP, 2013m)

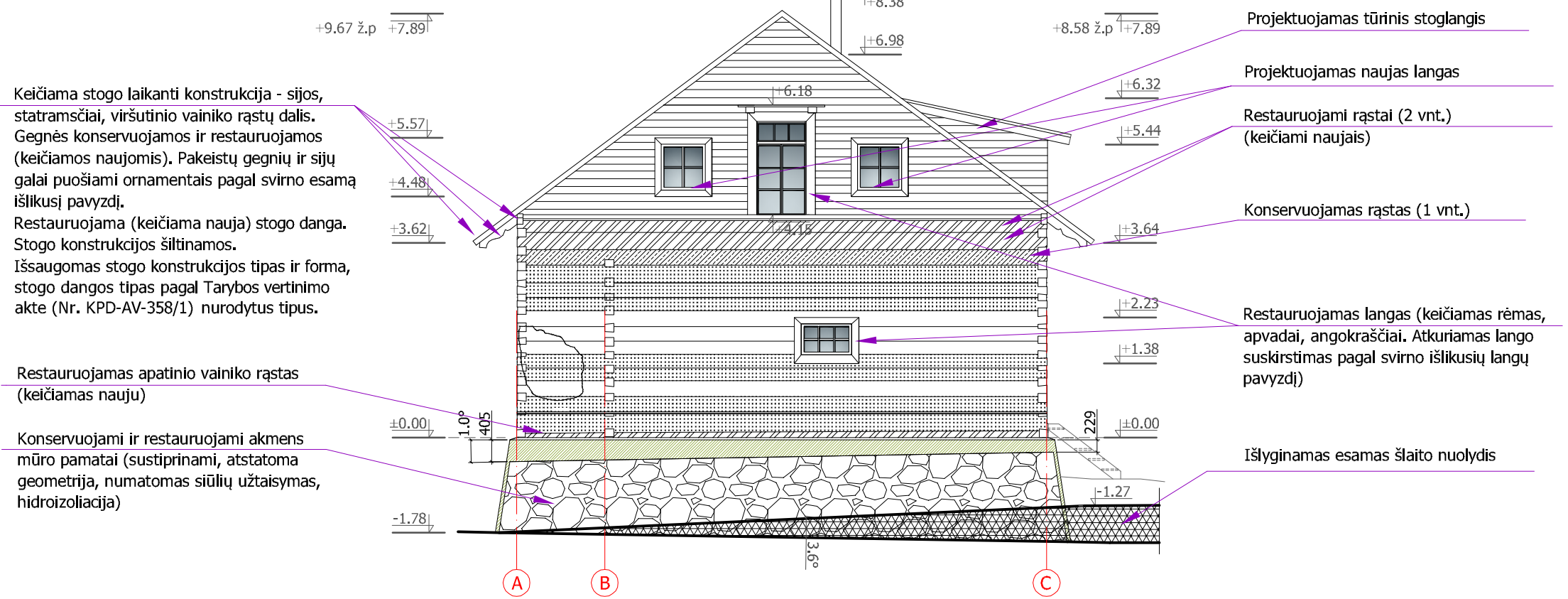
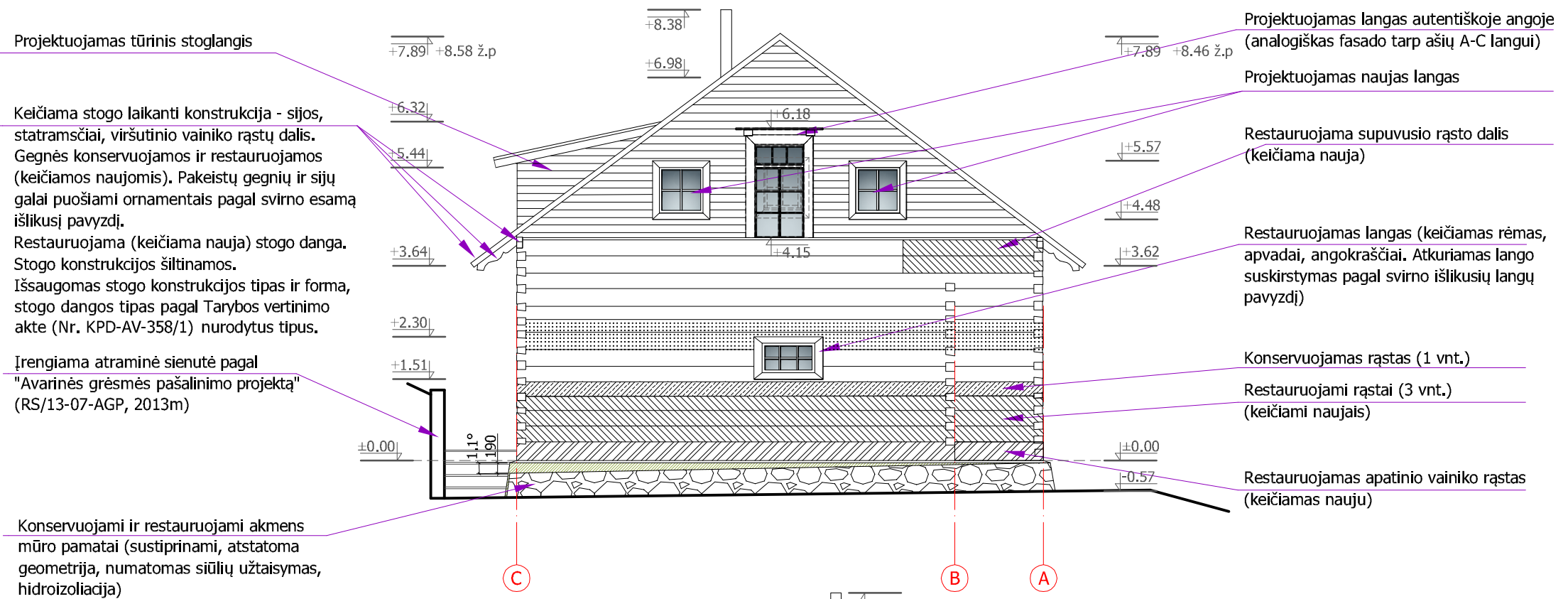
Projektuojami laiptai. Jų forma ir tipas projektuojamas pagal priesvirio išlikusių laiptų pavyzdį.

Projektuojamos naujos durys - esamo lango anga kertama iki grindų lygio. Viršuje paliekamas esamų gabaritų langas. Langas restauruojamas (keičiamas rėmas, apvadai, angokraščiai). Atkuriamas lango suskirstymas pagal svirno išlikusių langų pavyzdį. Durų varčios dekoras projektuojamas imituojant sienos rąstus.

**SUTARTINIAI ŽENKLAI:**

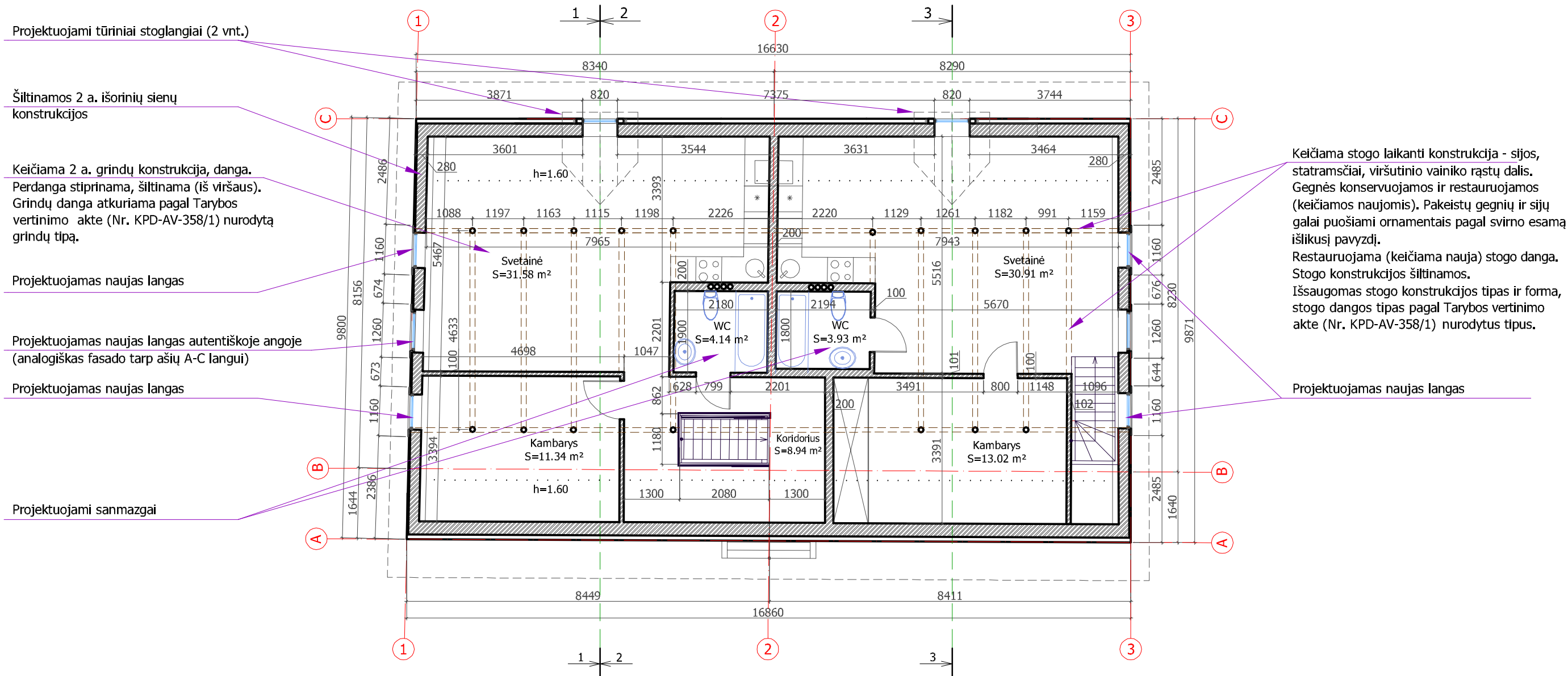
	Restauruojamas vabzdžių pažeistas rąstas
	Rąstų apgadintų grafiti restauravimas

ATESTATO NR.				SANDĖLIAVIMO PASKIRTIES PASTATO (SVIRNO) VILNIAUS M. SAV., VILNIAUS M. ANTAVILIŲ G.5 RESTAURAVIMAS IR KAPITALINIS REMONTAS PRITAIKANT KŪRYBINĖMS DIRBTUVĖMS		
3751	UŽDAROJI AKCINĖ BENDROVĖ			Fasada tarp ašių 1-3 ir 3-1 M1:100	LAIDA	
At. Nr. 1383, At. Nr. A197	PV	R. STULPINAS	2014		0	
	ARCH.	V. KONKOVSKIENĖ	2014			
	ARCH.	A. DIRSĖ	2014			
ETAPAS	UŽSAKOVAS:			RS/13-07-PP-BR4	LAPAS	
PP	ALGIRDAS PAŠUKEVIČIUS				LAPŲ	
					1	1



SUTARTINIAI ŽENKLAI:	
	Restauruojamas vabzdžių pažeistas rąstas
	Rąstų apgadintų grafiti restauravimas

ATESTATO NR.				SANDĖLIAVIMO PASKIRTIES PASTATO (SVIRNO) VILNIAUS M. SAV., VILNIAUS M. ANTAVILIŲ G.5 RESTAURAVIMAS IR KAPITALINIS REMONTAS PRITAIKANT KŪRYBINĖMS DIRBTUVĖMS		
3751	UŽDAROJI AKCINĖ BENDROVĖ			Fasadai tarp ašių A-C ir C-A M1:100		LAIDA
At. Nr. 1383, At. Nr. A197	PV	R. STULPINAS	2014			0
A1522	ARCH.	V. KONKOVSKIENĖ	2014			
	ARCH.	A. DIRSĖ	2014			
ETAPAS	UŽSAKOVAS:			RS/13-07-PP-BR5		LAPAS
PP	ALGIRDAS PAŠUKEVIČIUS					LAPŲ
						1
						1



Projektuojami tūriniai stoglangiai (2 vnt.)

Šiltinamos 2 a. išorinių sienų konstrukcijos

Keičiama 2 a. grindų konstrukcija, danga. Perdanga stiprinama, šiltinama (iš viršaus). Grindų danga atkuriamą pagal Tarybos vertinimo akte (Nr. KPD-AV-358/1) nurodytą grindų tipą.

Projektuojamas naujas langas

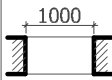
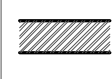
Projektuojamas naujas langas autentiškoje angoje (analogiškas fasado tarp ašių A-C langui)


Projektuojamas naujas langas

Projektuojami sanmazgai

Keičiama stogo laikanti konstrukcija - sijos, statramsčiai, viršutinio vainiko rąstų dalis. Gėgnės konservuojamos ir restauruojamos (keičiamos naujomis). Pakeistų gegnių ir sijų galai puošiami ornamentais pagal svirno esamą išlikusį pavyzdį. Restauruojama (keičiama nauja) stogo danga. Stogo konstrukcijos šiltinamos. Išsaugomas stogo konstrukcijos tipas ir forma, stogo dangos tipas pagal Tarybos vertinimo akte (Nr. KPD-AV-358/1) nurodytus tipus.

Projektuojamas naujas langas

SUTARTINIAI ŽENKLAI:	
	Nauja anga esamoje konstrukcijoje
	Naujai projektuojama siena, pertvara (medinio karkaso konstrukcija)

ATESTATO NR. 3751				SANDĖLIAVIMO PASKIRTIES PASTATO (SVIRNO) VILNIAUS M. SAV., VILNIAUS M. ANTAVILIŲ G.5 RESTAURAVIMAS IR KAPITALINIS REMONTAS PRITAIKANT KŪRYBINĖMS DIRBTUVĖMS		
At. Nr. 1383, At. Nr. A197	PV	R. STULPINAS	2014	Palėpės planas M1:100		LAIDA
A1522	ARCH.	V. KONKOVSKIENĖ	2014			O
ETAPAS	UŽSAKOVAS: ALGIRDAS PAŠUKEVIČIUS			RS/13-07-PP-BR3		LAPAS
PP						LAPŲ
						1
						1